



SORTIR DU SANS ABRISME

PRÉSENTE SON

GUIDE DE COLLECTE DE DONS

À DESTINATION DE CELLES ET CEUX QUI SOUHAITENT
SOUTENIR LES PROJETS DE L'ÎLOT
EN LEVANT DES FONDS.

A photograph of a person sleeping on a sidewalk in front of a shop window. The person is wearing a blue jacket and is curled up. The shop window has a sign that says 'THE WHITE COMPANY'. There are various items on the sidewalk, including a white cup and some bags.

01 POURQUOI LEVER DES FONDS POUR L'ILOT ?

02 UNE CAMPAGNE = UNE ACTION PAR L'ILOT

03 ACTIVER MES CERCLES

CRÉER UN GROUPE DE DISCUSSION

ANIMER MES RÉSEAUX SOCIAUX

SOLLICITER MON ENTREPRISE

ORGANISER UN ÉVÉNEMENT DE COLLECTE

MON CALENDRIER D' ACTIONS

04 FAQ

01 POURQUOI LEVER DES FONDS POUR L'ILLOT ?

Collecter des fonds au profit des actions de L'Illot, c'est **choisir d'agir concrètement contre le sans-abrisme par un financement participatif.**

L'Illot accompagne au quotidien des personnes sans chez-soi, mal-logées ou en situation de grande précarité. L'association propose à celles et ceux qui le désirent un panel de solutions individualisées, allant des services de première nécessité (repas, douche, lessives, etc.) à l'installation et au maintien dans un nouveau logement.

L'Illot porte aussi un plaidoyer qui dénonce les inégalités sociales et économiques structurelles et qui vise notamment à ce que les politiques publiques prennent davantage en compte les personnes en situation d'exclusion et de grande vulnérabilité.

En soutenant les actions de L'Illot, vous contribuez, vous aussi, à changer des vies :

- plus de **3 300** personnes accompagnées en 2024,
- **227** femmes victimes de violences, seules ou accompagnées de leurs enfants, soutenues,
- **25 000** nuitées d'accueil offertes dans des maisons chaleureuses,
- **100** personnes relogées durablement chaque année.



02 UNE CAMPAGNE = UNE ACTION PAR L'ILLOT

De la sortie de rue à l'accompagnement à domicile en passant par toutes les solutions de logement (captation, création, installation, etc.) et l'emploi, L'Ilot développe son action autour de plusieurs axes de travail :

- l'accueil d'urgence via les centres de jour ;
- l'hébergement temporaire via les maisons d'accueil ;
- le logement (mise à disposition de logements définitifs ou de transit, installation logistique en logement, accompagnement à domicile) ;
- la formation et l'emploi au moyen de projets d'économie sociale (la Recyclerie et les Cuisines de L'Ilot).

Lors de la création de votre campagne, choisissez une action à soutenir parmi les axes de travail de L'Ilot, et une somme à atteindre.

**Chaque action est composée
d'une multitude de projets qui bénéficieront grandement
des dons que vous arriverez à collecter.**



Les Cuisines de L'Ilot proposent à des personnes désireuses de reprendre leurs marques sur le marché de l'emploi de se former et d'apprendre un nouveau métier.

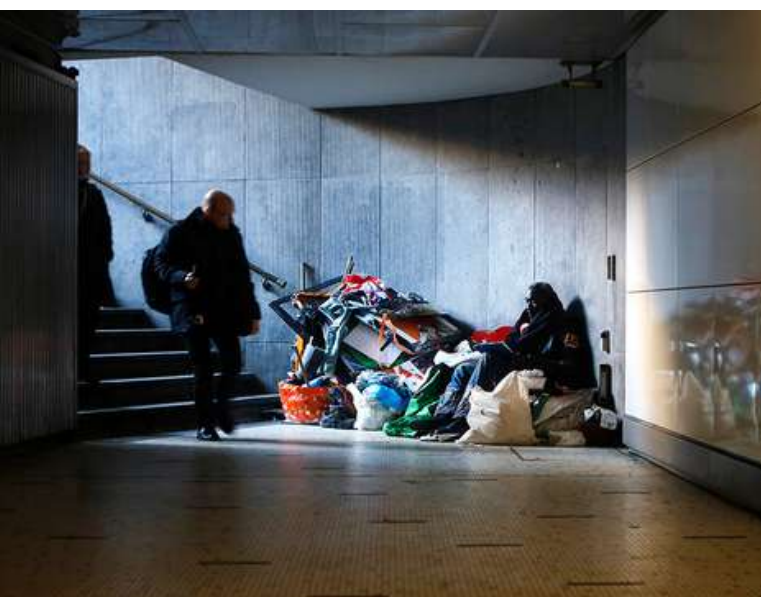
Envie d'en savoir plus sur les différents projets de L'Ilot ?

Surfez sur www.ilot.be/axes-de-travail !

ACTION À SOUTENIR

ACCUEIL D'URGENCE

Les services d'urgence répondent aux besoins fondamentaux des personnes : se reposer à l'abri des violences de la rue, boire, manger, se laver, nettoyer ses vêtements et, si elles le désirent, bénéficier d'un accompagnement psychosocial.



L'objectif est de poser des jalons -
réouverture des droits, accès aux soins de
santé, etc. - qui leur permettront, à terme,
de sortir durablement de la rue.

500 €

“Avec 500 €, vous offrez une semaine d'accueil d'urgence à dix personnes, avec douches, repas et accompagnement social.”

ACTION À SOUTENIR

ACCUEIL D'URGENCE : CIRCÉ

Partant du constat (issu de l'étude-action de L'Ilot "Femmes sans abri : sortir de l'invisibilité") que le nombre de femmes sans chez-soi était largement sous-évalué et que les services du secteur n'étaient pas adaptés à leurs spécificités, notre association a ouvert, en 2023, le premier centre de jour leur étant spécifiquement dédié : Circé de L'Ilot.

Le projet a été pensé avec et pour elles, afin de leur permettre de fuir, le temps d'un instant, les violences auxquelles la grande majorité d'entre elles sont confrontées en rue.



L'équipe de Circé de L'Ilot manifeste contre les violences faites aux femmes sur le Parvis de Saint-Gilles.

L'équipe, 100 % féminine, a également été formée à une approche féministe du travail social, qui tient compte des enjeux croisés "droits des femmes et grande précarité".

500 €

"Avec 500 €, vous soutenez le premier et unique centre de jour bruxellois dédié aux femmes sans abri."

ACTION À SOUTENIR

HÉBERGEMENT TEMPORAIRE

L'hébergement temporaire, au sein des maisons d'accueil de L'Ilot, offre **un espace pour se reconstruire, se stabiliser et réfléchir à sa situation avant d'envisager une nouvelle trajectoire de vie.**



Chacune des quatre maisons d'accueil de L'Ilot est conçue comme un lieu à taille humaine, avec une capacité d'accueil délibérément restreinte.

Un soutien psychosocial est proposé aux résidentes et aux résidents : des personnes seules, femmes ou hommes, mais aussi des familles, avec ou sans enfants.

100 €

“Avec 100 €, vous offrez 3 jours et 3 nuits dans l'une de nos maisons d'accueil à une personne sans chez-soi.”

500 €

“Avec 500 €, vous offrez deux semaines d'hébergement dans notre maison d'accueil à une mère et ses deux enfants.”

ACTION À SOUTENIR

LOGEMENT DÉFINITIF

Les initiatives comme la cellule Captation et Création de Logements (CCL), le Service d'Accompagnement À Domicile (SAcADo) et le Service d'Installation en Logement (SIL) ont été mises en œuvre par L'Ilot pour répondre à la demande croissante en matière de logements dignes et abordables financièrement.



Elles visent à aider les personnes sans chez-soi à accéder à un nouveau logement digne et pérenne, à se l'approprier et à s'y stabiliser pour favoriser leur rétablissement.

200 €

“Avec 200 €, vous permettez à une personne de bénéficier d'un suivi personnalisé à domicile, favorisant son parcours vers l'autonomie et son maintien en logement.”

1 000 €

“Avec 1 000 €, vous financez une garantie locative permettant à une personne sans chez-soi d'accéder à un logement stable et définitif.”

ACTION À SOUTENIR

FORMATION ET EMPLOI

L'accompagnement vers la formation et l'emploi est une solution proposée par L'Ilot pour les personnes sans chez-soi ou mal-logées. Celles-ci peuvent bénéficier d'un programme de formation adapté et sur mesure et d'une expérience collaborative dans l'un des projets d'économie sociale de L'Ilot : Les Cuisines de L'Ilot ou La Recyclerie de L'Ilot.



En se formant aux côtés des équipes de L'Ilot, les personnes acquièrent les bases du métier de commis-e de cuisine.

L'objectif est de retrouver de la confiance en soi et de se (re)familiariser avec le monde professionnel.

200 €

“Avec 200 €, vous offrez un accompagnement individuel à une personne pour l'aider à retrouver un emploi stable.”

1 000 €

“Avec 1 000 €, vous contribuez à la formation de plusieurs personnes aux métiers de l'Horeca via Les Cuisines de L'Ilot.”

LANCER VOTRE CAMPAGNE

Chaque événement représente une opportunité de constituer une cagnotte pour soutenir votre cause. Vous retrouverez quelques suggestions ci-dessous.

- **Évènement solidaire** : organiser une cagnotte à l'occasion de votre anniversaire, votre mariage, votre remise de diplôme, d'une naissance ou même d'un décès.
- **Défi sportif solidaire** : courir, marcher ou nager des dizaines de kilomètres pour soutenir les projets de L'Ilot.



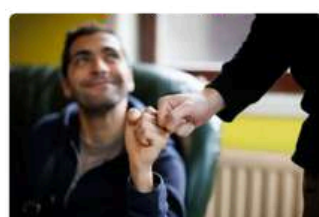
Plus de 200 coureurs et coureuses participent chaque année aux 20 km de Bruxelles au profit de L'Ilot.

- **Réussite personnelle** : profiter du succès d'un défi personnel pour organiser une cagnotte. "Après 3 mois sans tabac (ou sans produit laitier, sans sucre, etc.) j'organise une cagnotte solidaire pour me motiver ! Pour 10 € versés : je tiens 10 jours de plus !"

LANCER VOTRE CAMPAGNE

CRÉER MA PAGE DE COLLECTE

- Sur le site internet de L'Ilot, se rendre dans "Vos actions"
 - <https://ilot.be/lancer-une-collecte/>
- Cliquer sur "Je lance une collecte"
- Lancez l'action de votre choix :



Collecte au profit de L'Ilot

L'Ilot accompagne chaque jour des hommes, des femmes et des enfants sans chez-soi. Notre... [En savoir plus](#)

Je lance une collecte



Anniversaire

C'est bientôt votre anniversaire ?
Fétez-le au bénéfice de L'Ilot !

Je fête mon anniversaire



Mariage

Vous avez trouvé votre âme soeur ?
Fétez cet heureux événement avec L'Ilot !

Je fête mon mariage



Naissance

Vous attendez un heureux événement ?
Partagez votre bonheur avec L'Ilot !

Je célèbre une naissance



Décès

Luttez contre le sans-abrisme en Belgique en mémoire d'un être cher.

Je lance mon action



Défi sportif

Faites-vous sponsoriser par vos proches et lutez contre le sans-abrisme en Belgique.

Je lance mon défi sportif

LANCER VOTRE CAMPAGNE

CRÉER MA PAGE DE COLLECTE

Modifier la photo de la collecte en utilisant le bouton « **Modifier l'image** », situé dans le coin supérieur droit de l'image par défaut, et la remplacer par une photo ou une vidéo adaptée à la cause.



Réaliser vous-même le premier don et le montant déterminera les suivants.

« Éditer la description » pour vous présenter et décrire votre projet, vos motivations, vos ambitions, etc.

LANCER VOTRE CAMPAGNE

CRÉER MA PAGE DE COLLECTE

Lorsque votre page est prête, n'hésitez pas à la partager.

Dans les pages suivantes, nous vous guiderons à travers le processus de partage de votre page de collecte.



Pour soutenir votre cagnotte, partagez-en le lien : cliquez sur l'icône correspondant à la plateforme sur laquelle vous souhaitez faire connaître votre page.

03 ACTIVER MES CERCLES

CRÉER UN GROUPE DE DISCUSSION

- Créer un groupe avec un nom clair et une image inspirante.
- Inviter vos amis et amies, votre famille, vos collègues avec un premier message engageant.

Exemple :

"Salut à toutes et à tous ! 😊 cette année pour mes 30 ans, j'ouvre une cagnotte pour L'Ilot, une ASBL qui lutte contre le sans-abrisme. Mon objectif est de récolter 300 €. Chaque don compte ! ❤️

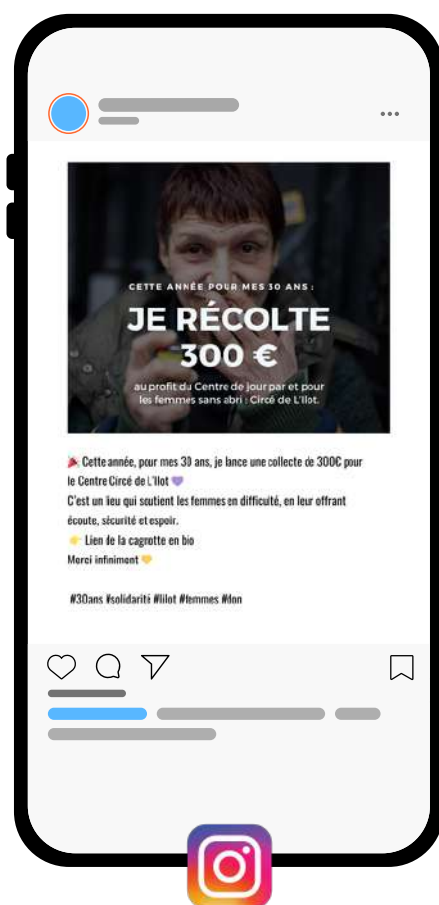
👉 Faites un don ici : [lien]"

- Animer le groupe avec des mises à jour motivantes :
 - L'évolution des dons (ex. "Déjà 50% atteints, merci à toutes et à tous !") ;
 - Un rappel à J-5 de la date de fermeture de votre cagnotte ;
 - Des sondages avec des petits défis supplémentaires (ex. "Si je passe 5 jours sans fumer alors vous devrez doubler les dons déjà effectués !").



03 ACTIVER MES CERCLES

ANIMER MES RÉSEAUX SOCIAUX



Sur vos réseaux sociaux, créez **des posts engageants**.

Les internautes doivent, à la lecture de ce post : **cliquer sur le lien de collecte, partager, liker ou commenter**. Comment faire ?

- Commencer par une accroche percutante : question, annonce ou émotion.
- Raconter une histoire personnelle et votre rapport aux causes de l'association.
- Veiller à la clarté de votre objectif de collecte.
- Appeler à l'action : faites un don dès maintenant ! Merci pour votre soutien à L'Ilot !

03 ACTIVER MES CERCLES

ANIMER MES RÉSEAUX SOCIAUX



De la même manière, **votre story doit être engageante.**

- Utiliser une vidéo ou une photo percutante (par exemple : lors de votre entraînement, si vous réalisez un défi sportif, vidéo de L'Ilot, votre compteur de dons) et un texte impactant.
- Être concis-e et direct-e.
- Inciter à l'action avec un sticker interactif (par exemple : un lien vers votre collecte, un sondage, etc.).
- Publier une story régulièrement en variant les messages.

03 ACTIVER MES CERCLES

ANIMER MES RÉSEAUX SOCIAUX



Sur LinkedIn, il vous faudra créer **un post à la fois engageant et professionnel.**

- Commencer par une accroche percutante : question, annonce ou émotion.
- Raconter une histoire personnelle, inspirante et votre rapport aux causes de l'association.
- Être clair sur votre objectif de collecte.
- Appeler à l'action : “Faites un don, merci pour votre soutien !”

Si vous réalisez une cagnotte entre collègues ou si votre employeur vous accompagne, n'hésitez pas à le valoriser.

Téléchargez notre kit de communication (photos et logos) à partager sur vos réseaux en cliquant ici

03 ACTIVER MES CERCLES

SOLLICITER MON ENTREPRISE

L'entreprise peut être un très bon levier de récolte.

Avec l'appui de votre direction et/ou du service RSE de votre entreprise vous pourrez :

- Mobiliser vos collègues,
- Créer des équipes de collecte par service,
- Organiser un challenge interne.



De son côté, l'entreprise pourra :

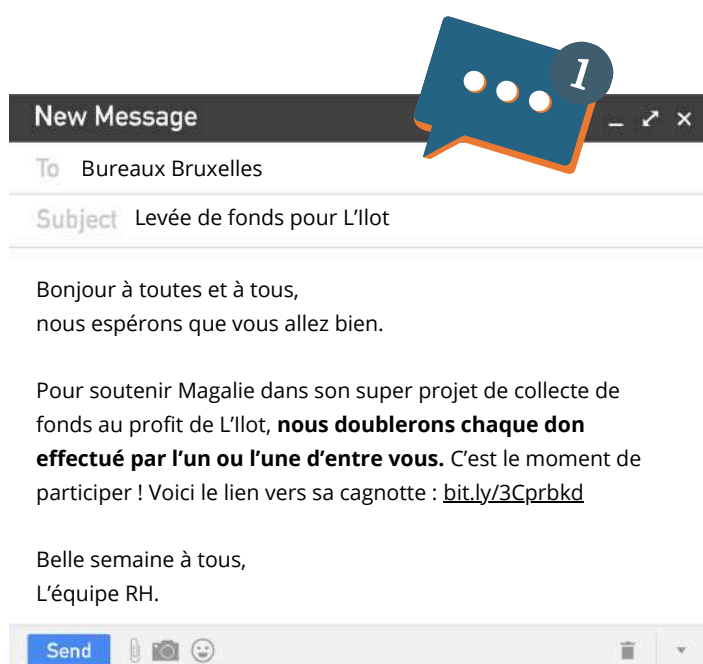
- Proposer un abondement (l'entreprise double le don du salarié ou les cagnottes),
- Offrir une dotation de départ à chaque page de collecte (ex. : 20 € offerts par l'entreprise pour lancer chaque collecte),
- Faire un don d'entreprise,
- Intégrer la campagne dans leur démarche RSE.

03 ACTIVER MES CERCLES

SOLLICITER MON ENTREPRISE

C'est également un très bon levier pour **sensibiliser vos collègues**, en organisant des temps d'échanges autour des causes soutenues :

- Atelier de 30 min avec l'association,
- Conférence interne avec la directrice de L'Ilot, un ou une travailleuse de terrain et/ou une personne ayant bénéficié du soutien de L'Ilot,
- Stand ou animation sur un événement interne liant l'engagement de l'entreprise et l'action de L'Ilot (journée RSE, semaine de la solidarité, journée contre les violences faites aux femmes, le mal logement ou la pauvreté).



Comment communiquer en interne ?

- Intranet, newsletter interne,
- Réseaux sociaux de l'entreprise,
- Affichage dans les bureaux et salles de pause,
- Signature d'email,
- Etc.

03 ACTIVER MES CERCLES

ORGANISER UN ÉVÉNEMENT DE COLLECTE

Pour optimiser votre récolte de dons, vous pouvez réaliser un événement convivial qui vous permettra également de sensibiliser votre entourage à la cause des personnes sans chez-soi défendue par L'Ilot.

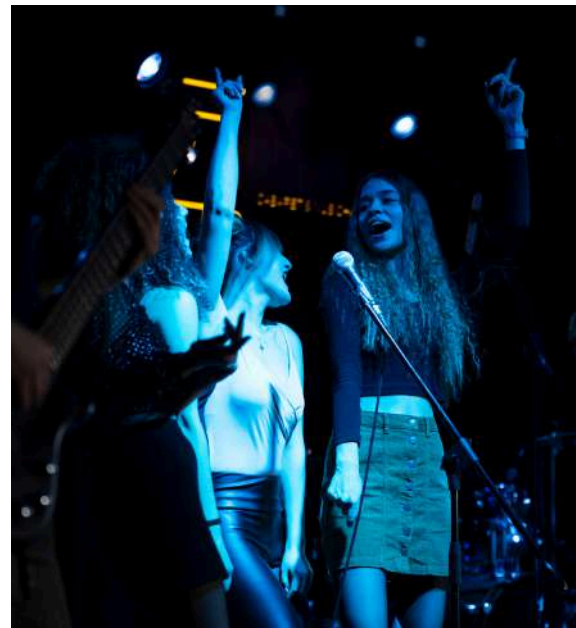
- Opter pour **un concept simple et engageant** : apéro solidaire, tombola, quiz ou karaoké solidaire.
- Lieu : Chez vous, dans un bar solidaire, un parc, etc.
- Date et heure : Choisir un moment où vos proches sont disponibles.
- Méthodes de collecte :
 - QR code renvoyant à votre page de collecte.
 - Boîte à dons physique.
 - Participation à l'événement reversée dans votre collecte.
- Faire la promotion :
 - Créer un événement sur Facebook ou un groupe WhatsApp.
 - Envoyer des invitations personnalisées pour un impact accru.
 - Publier des teasers en story et en post pour susciter l'envie de participer.

03 ACTIVER MES CERCLES

ORGANISER UN ÉVÉNEMENT DE COLLECTE

Comment recueillir les dons durant l'événement ?

- Présenter brièvement L'Ilot et l'objectif que vous poursuivez.
- Montrer en temps réel l'avancement des dons.
- Mettre en place un défi engageant ("Le donateur le plus généreux choisit la playlist !").



À la suite de l'événement, partager des photos et vidéos dans un message de remerciement à tous les participants et participantes.

03 ACTIVER MES CERCLES

MON CALENDRIER D'ACTIONS

1

- Créer votre page de collecte et fixer un objectif
- Solliciter votre entreprise et votre réseau pour effectuer les premiers dons (famille, amis et amies, collègues)
- Partager votre engagement sur Facebook, Instagram et LinkedIn
- Créer des groupes de discussion sur WhatsApp et Messenger

2

- Organiser un événement de collecte de fonds (apéritif, vente solidaire, tombola)
- Publier régulièrement des stories et des publications engageantes
- Relancer votre entreprise si besoin et impliquer vos collègues avec un challenge

3

- Montrer votre préparation à la course sur les réseaux sociaux
- Partager l'évolution des dons avec un thermomètre de collecte
- Remercier publiquement les donateurs et donatrices pour encourager d'autres participations
- Proposer une dernière activité solidaire pour booster la collecte

04 FAQ

Chaque don peut-il donner lieu à une déduction fiscale ?

L'asbl L'Ilot est agréée pour délivrer des attestations fiscales pour les dons dont le cumul par année civile est supérieur ou égal à 40 euros.

Vous bénéficierez d'une réduction fiscale sur le cumul de vos dons par année civile (conformément aux conditions prévues à l'article 145/33 CIR 1992).

Quelles informations sont essentielles lors du don ?

- Montant du don
- Nom et prénom
- Adresse e-mail, pour se tenir au courant de l'avancement du défi
- Adresse, pour recevoir votre attestation fiscale

Y-a-t-il des frais de transaction sur la plateforme ?

Il y a des frais de transaction sur le total du don lors des paiements en ligne. Cela couvre l'utilisation de service de paiement 100 % sécurisé - les données ne seront pas échangées ou vendues à des tiers - ainsi que la maintenance et le bon fonctionnement de la plateforme.