

# Wil u investeren in de aankoop van vastgoed met een sociale meerwaarde?



**Woningzoeker  
en -Creator**



UIT DE DAKLOOSHEID KOMEN

De cel WoningZoeker en –Creator (WZC) begeleidt u doorheen het ganse sociaal investeringsproject, en biedt u :



**VEILIGHEID**  
voor uw investering



**COMFORT**  
van een begeleiding van A tot Z



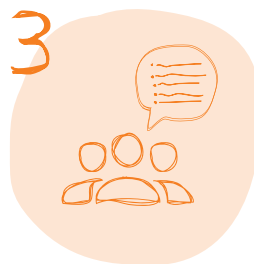
**SOCIALE MEERWAARDE**  
doordat een kwetsbaar gezin een woning kan huren

## De stappen van uw project

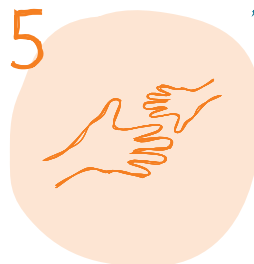
We bekijken samen uw sociaal investeringsproject.



De cel WZC zoekt panden die aan uw criteria beantwoorden, en stelt ze aan u voor.



Gezamenlijke begeleiding met het SVK totdat het verhuurd wordt (de werken opvolgen, premies aanvragen, de huurder selecteren, enz.)



U kiest een SVK om de eventuele werken en het totale rendement van uw project te begroten.



U kiest finaal welk pand u koopt.

Door sociaal investeerder te worden, bent u zeker van een gewaarborgde huurinkomst, zonder beheer, zonder onroerende voorheffing, zonder leegstand.

Laat ons samenkomen  
en samen uw sociale investering  
realiseren !

0486 04 69 05  
homecatch@ilot.be

## Sinds 2014 hebben al verscheidene mensen gekozen voor een vastgoedinvestering waarvan daklozen kunnen meegenieten.



Wat mij vooral aantrok in de dienst die de WZC aanbood, was dat ze een pand helpen zoeken, want toen ik de eerste appartementen alleen ging bekijken, merkte ik goed dat je heel wat dingen moet weten voor je een pand koopt. Zo waren er gebouwen die ik heel tof vond, maar na analyse met de WZC zag ik dat ze verborgen gebreken hadden. En omgekeerd: bepaalde gebouwen die er op het eerste zich slecht aan toe waren, hadden een potentieel waar ik zonder de hulp van WZC wellicht geen oog voor gehad zou hebben.



*Xavier - Anderlecht*



We hadden wat geld geërfd. We wisten dat de Sociale Verhuurkantoren woningen zochten, en wij wilden investeren in een sociaal project. We wilden graag mensen in moeilijkheden helpen, zonder er zelf ons kapitaal bij te verliezen. 't Eilandje heeft ons goed op weg geholpen bij de hele denkoefening. De zoektocht naar een pand verliep snel en we waren meteen verkocht toen we het project zagen. En toen was de knoop snel doorgehakt.



*Catherine - Schaerbeek*

# CONTACTS



0486 04 69 05  
02 793 07 22



**Metro** : 2,6 halte Madou  
**Tram** : 92,93 halte Congres  
**Bus** : 65, 66, 318, 351, 410 halte Madou



WoningZoeker en -Creator  
Omwentelingsstraat, 7  
1000 Brussel



[www.ilot.be](http://www.ilot.be)



[homecatch@ilot.be](mailto:homecatch@ilot.be)

