

Bruxelles-Villes: Le Mont des Arts accueillera dimanche un festival gastronomique solidaire

BELGA Publié le mardi 12 juin 2018 à 13h56 - Mis à jour le mardi 12 juin 2018 à 13h56



BRUXELLES 1.000 repas seront proposés à prix libre.

La "Concertation aide alimentaire" de la Fédération des services sociaux (FDSS) et 5 restaurants sociaux de la Région bruxelloise occuperont dimanche, de 10h à 18h, le Mont des Arts à Bruxelles, avec un festival gastronomique solidaire. Cet événement vise à attirer l'attention des responsables politiques sur le manque de moyens du secteur qui fait pourtant face à l'augmentation de la grande précarité.

L'idée est d'offrir une photographie, une scène en temps réel, de ce que vivent ces cuisines de la précarité au quotidien. Les repas seront concoctés à partir d'invendus alimentaires. Le menu proposera de la cuisine au wok, des tajines, des pizzas, des pitas, un buffet froid oriental et des desserts.

L'événement est ouvert à tous et les 1.000 repas proposés (200 par restaurant social) le seront à prix libre. L'après-midi sera rythmé par des concerts et des animations proposés par des clients des différents restaurants sociaux.

Il sera ainsi possible de s'initier au semis de plantes aromatiques ou d'écouter une crieuse publique. Des animations pour enfants sont également prévues.

"Il y a une dizaine d'années, on n'aurait jamais pensé que le secteur de l'aide alimentaire serait dans les rues de Bruxelles, car c'était un sujet tabou", souligne Brigitte Grisar, chargée de projets à la Concertation aide alimentaire. "Cet événement fait sortir une thématique qui n'est pas évidente."

La "Concertation aide alimentaire" regroupe plusieurs dizaines d'associations qui distribuent des colis alimentaires, tiennent un restaurant social ou encore une épicerie sociale. Les restaurants sociaux participants sont RestoJet, La Rencontre, Le Clos, Les Uns et les Autres et le Comité de la Samaritaine. En moyenne, ils fournissent de 10.000 à 20.000 repas par an. Certains satisfont 80 clients par jour et d'autres une trentaine. La Région compte au total une quarantaine de restaurants sociaux. La plupart sont ouverts à tous, avec des prix qui varient selon les situations financières.

Certains sont uniquement destinés au public sans-abri. Il n'existe pas de modèle unique dans le secteur de l'aide alimentaire. Des restaurants fonctionnent avant tout grâce au bénévolat tandis que d'autres ont recours à des travailleurs sous contrat article 60, soit sous convention d'insertion socio-professionnelle avec les CPAS, et reçoivent ainsi des subsides. En général, les coordinateurs des restaurants sont des salariés de l'association. "Les ASBL peuvent recevoir des subsides, mais elles revendiquent beaucoup plus de moyens structurels", explique Brigitte Grisar. "Ces subsides sont octroyés pour un ou deux ans et ils ne sont jamais garantis. Les restaurants manquent cruellement de moyens logistiques et humains. (...) Quel que soit le type d'aide - distribution de colis alimentaires, restaurants sociaux ou épiceries sociales - tous nous disent que les demandes ne font qu'augmenter. C'est difficile à chiffrer mais en 2015 ou 2016, 35.000 personnes à Bruxelles ont eu recours aux colis alimentaires et en 2013, ce chiffre se situait aux alentours de 27.000-28.000."

- Ixelles et la Bruxelles-Ville s'opposent au réaménagement des boulevards du haut de la ville
- Coupe du Monde : la fête dans le centre de Bruxelles mais sans sacs à dos ni pétards

Dernières dépêches

08h59 | AFP

Macron reçoit Conte pour dépasser les échanges houleux sur la crise migratoire
(mise à jour)

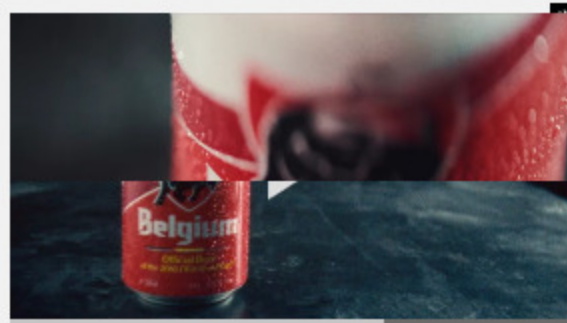
08h49 | BELGA

Le SETCa approuve finalement le protocole d'accord relatif au plan de restructuration de Carrefour (mise à jour)

08h48 | AFP

Yémen: le chef rebelle appelle à faire face à l'offensive sur Hodeida

[Les dernières 24h >](#)



Tous unis derrière les Diables Rouges

Coupe du Monde de Football : La Jupiler devient « Belgium ». #wearabelgium

[Voir la vidéo >](#)

Proposé par Jupiler

